

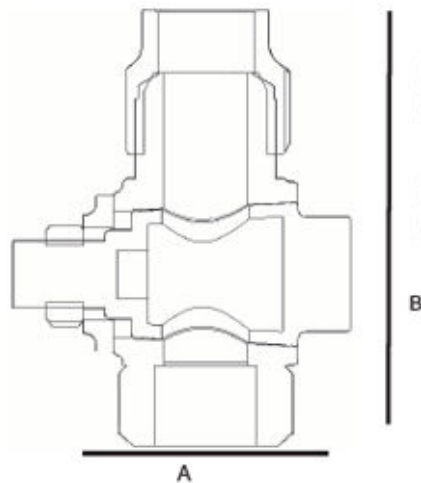
**HELMAN****REGISTRO DE CORTE  
HEMBRA – HEMBRA****DESCRIPCIÓN**

SE UTILIZA EN ACOMETIDAS DOMICILIARIAS DE AGUA POTABLE PARA CONTROLAR EL FLUJO HACIA EL MEDIDOR.

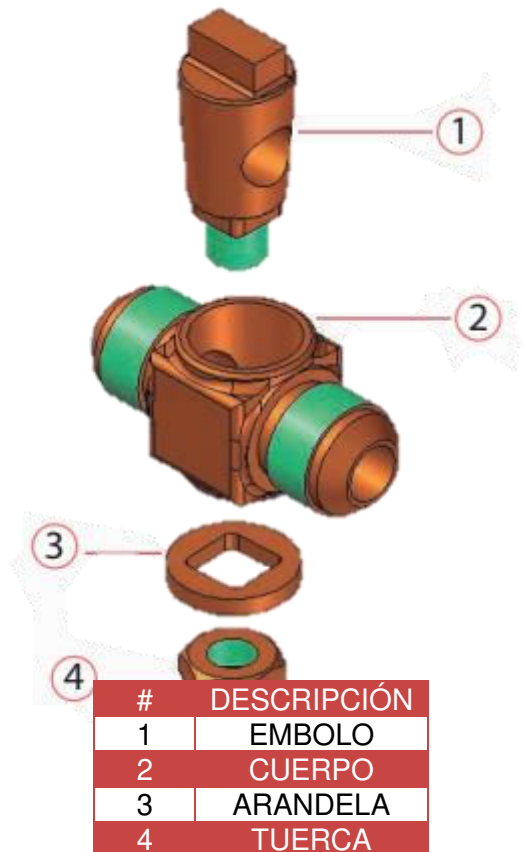
- CUERPO EN BRONCE
- CONEXIONES HEMBRA – HEMBRA NPT
- APERTURA RÁPIDA CON ¼ DE GIRO
- PRESIÓN DE TRABAJO 200 PSI
- TEMPERATURA DE TRABAJO: 0-110°
- TAMAÑO DISPONIBLE 1/2" -1-1/2"
- USO: AGUA Y LÍQUIDOS LIVIANOS

**LISTADO DE COMPONENTES**

NOMBRE	MATERIAL	NORMA
CUERPO	BRONCE	ASTM B62/ C89836
EMBOLO	BRONCE	ASTM B62/ C89836
ARANDELA	BRONCE	ASTM B62 / C89836
TUERCA	BRONCE	ASTM B62 / C89836

**DIMENSIONES**

DN	A(mm)	B(mm)
1/2"	55	76
3/4"	76	104
1"	78	119
1-1/2"	136	191



#	DESCRIPCIÓN
1	EMBOLO
2	CUERPO
3	ARANDELA
4	TUERCA



## REGISTRO DE CORTE HEMBRA - HEMBRA

### CONDICIONES EXTREMAS DE USO:

Cuando existan presiones constantes y superiores a las recomendadas se podría generar una mala operación en el producto. Si el producto está expuesto a trazos de contaminación en el sello como cinta teflón, líquidos sellantes y otras partículas se podría ver afectado en su funcionamiento. Para más información, consultar al fabricante.

### VIDA ÚTIL ESTIMADA DEL PRODUCTO:

Cumplidas todas las recomendaciones y las especificaciones, instalación, mantenimiento correcto del producto referenciada en la información técnica de los productos fabricados por HELMAN, se estima que los productos fabricados tienen una vida útil para los productos con aleación en bronce de 15 años.

### ALMACENAMIENTO:

Almacene el producto bajo techo o según especificaciones técnicas. Si requiere apilar los productos verifique que sean del mismo diámetro y forma para evitar que se derrumben.

### INSTALACIÓN:

Debe contar con dos extremos con conexión macho NPT, si requiere usar cinta teflón y /o liquido sellante, evitar que el líquido sellante llega a la parte interna del cuerpo, no exceder la recomendación de las presiones de trabajo requeridas, uso de agua y líquidos livianos, el flujo debe ser libre de partículas. Si requiere ampliar la información no dude comunicarse con el fabricante

### LUBRICANTES O CEMENTOS USADOS:

No aplica para este producto.

### PRUEBAS:

Pruebas atmosféricas para descartar fugas.  
Prueba de presiones hidrostáticas a 300 PSI para descartar niveles de porosidades.

### MANTENIMIENTO:

Tener en cuenta que la superficie del embolo y el cuerpo no se cuenten rayadas, que la tuerca este apretando correctamente y que el cuadrante de la arandela este orientada al cuadrante del embolo.

Si requiere ampliación de la información por favor contactar el fabricante

### GARANTÍA DEL PRODUCTO:

HELMAN S.A.S, ha fabricado este registro técnicamente y garantiza el sellado del producto por un año.

### RÓTULO DEL PRODUCTO:

La etiqueta del producto referencia la siguiente información:

REGISTRO DE CORTE HEMBRA - HEMBRA  
CONSTRUCCIÓN EN BRONCE ASTM B62 /  
C89836 NL

CONEXIONES HEMBRA – HEMBRA NPT  
APERTURA RÁPIDA CON ¼ DE GIRO

PRESIÓN DE TRABAJO 200 PSI

USO: AGUA Y LÍQUIDOS LIVIANOS

FAMILIA: REGISTRO

NORMA: AWWA C800

DIÁMETRO NOMINAL: 1/2” – 1-1/2”

LOTE:

FECHA DE PRODUCCIÓN:

CERTIFICADO DE GARANTÍA DE UN AÑO

HELMAN S.A.S, ha fabricado este registro técnicamente y garantiza el sellado del producto.

Código QR de ingreso a la ficha técnica del producto.