

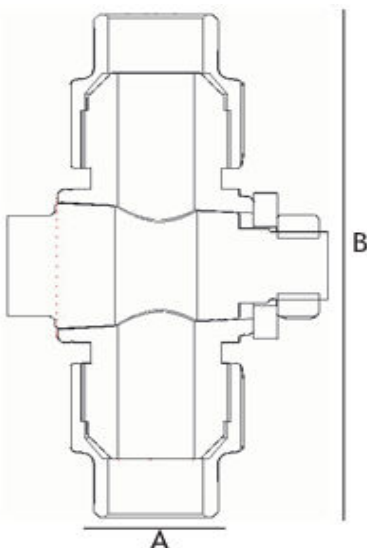
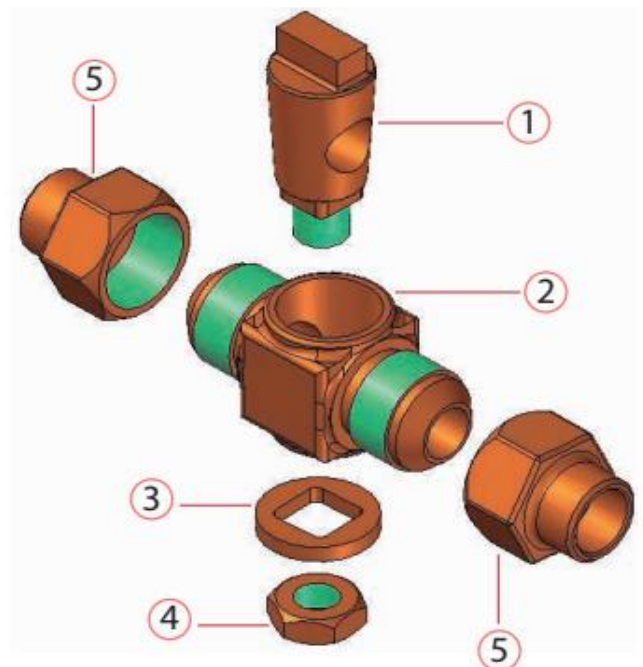
HELMAN**REGISTRO DE CORTE
ACOPLE- ACOPLE****DESCRIPCIÓN**

SE UTILIZA EN ACOMETIDAS DOMICILIARIAS DE AGUA POTABLE PARA CONTROLAR EL FLUJO DESDE EL MEDIDOR HACIA LA VIVIENDA.

- CUERPO EN BRONCE
- CONEXIONES ACOPLE – ACOPLE NPT
- APERTURA RÁPIDA CON ¼ DE GIRO
- PRESIÓN DE TRABAJO 200 PSI
- TEMPERATURA DE TRABAJO 110°C
- TAMAÑO DISPONIBLE 1/2" -1-1/2"
- USO: AGUA Y LÍQUIDOS LIVIANOS

LISTADO DE COMPONENTES

NOMBRE	MATERIAL	NORMA
CUERPO	BRONCE	ASTM B62 /C89836
EMBOLO	BRONCE	ASTM B62 /C89836
ARANDELA	BRONCE	ASTM B62 /C8983
TUERCA	BRONCE	ASTM B62 /C89836
ACOPLE	BRONCE	ASTM B62 /C89836



#	DESCRIPCIÓN
1	EMBOLO
2	CUERPO
3	ARANDELA
4	TUERCA
5	ACOPLE

DIMENSIONES		
DN	A(mm)	B(mm)
1/2"	55	98
3/4"	76	118
1"	78	132
1-1/2"	136	230



REGISTRO DE CORTE ACOPLE – ACOPLE

CONDICIONES EXTREMAS DE USO:

Cuando existan presiones constantes y superiores a las recomendadas se podría generar una mala operación en el producto. Si el producto está expuesto a trazos de contaminación en el sello como cinta teflón, líquidos sellantes y otras partículas se podría ver afectado en su funcionamiento. Para más información, consultar al fabricante.

VIDA ÚTIL ESTIMADA DEL PRODUCTO:

Cumplidas todas las recomendaciones y las especificaciones, instalación, mantenimiento correcto del producto referenciada en la información técnica de los productos fabricados por HELMAN, se estima que los productos fabricados tienen una vida útil estimada para los productos con aleación en bronce de 30 años y para productos en hierro de 15 años.

ALMACENAMIENTO:

Almacene el producto bajo techo o según especificaciones técnicas. Si requiere apilar los productos verifique que sean del mismo diámetro y forma para evitar que se derrumben.

INSTALACIÓN:

La instalación se debe conectar tubería de cobre en ambos extremos de acuerdo con la medida requerida, no exceder las presiones recomendadas, usar flujo libre de imperases, uso en agua y líquidos livianos libres de impureza. Si requiere ampliación de la información por favor contactar al fabricante.

LUBRICANTES O CEMENTOS USADOS:

No aplica para este producto.

PRUEBAS:

Pruebas atmosféricas para descartar fugas. norma AWWA C-500. Prueba de presiones hidrostáticas a 300 PSI para descartar niveles de porosidades.

MANTENIMIENTO:

Revisar la superficie del sello y el cuerpo que no estén golpeados, rayados; revisar que el Angulo y el sello entre el cuerpo y la copa estén en buen estado y que los cuadrantes de la arandela con respecto al cuerpo queden orientados.

GARANTÍA DEL PRODUCTO:

HELMAN S.A.S, ha fabricado este registro técnicamente y garantiza el sellado del producto por un año.

RÓTULO DEL PRODUCTO:

La etiqueta del producto referencia la siguiente información:

REGISTRO DE CORTE ACOPLE- ACOPLE
CONSTRUCCIÓN EN BRONCE ASTM B62 /
C89836 NL

CONEXIONES ACOPLE – ACOPLE NPT
APERTURA RÁPIDA CON ¼ DE GIRO
PRESIÓN DE TRABAJO 200 PSI

TEMP. MAX 110°C

USO: AGUA Y LÍQUIDOS LIVIANOS

FAMILIA: REGISTRO

NORMA: AWWA C800

DIÁMETRO NOMINAL: 1/2” – 1-1/2”

LOTE:

FECHA DE PRODUCCIÓN:

CERTIFICADO DE GARANTÍA DE UN AÑO

HELMAN S.A.S, ha fabricado este registro técnicamente y garantiza el sellado del producto. Código QR de ingreso a la ficha técnica del producto.